

গণিত কুইজ

ড° জ্যোতিষ্মান গগৈ

সহকাৰী অধ্যাপক, গণিত বিভাগ, এছ. বি. দেওৰা মহাবিদ্যালয়, উলুবাৰী, গুৱাহাটী

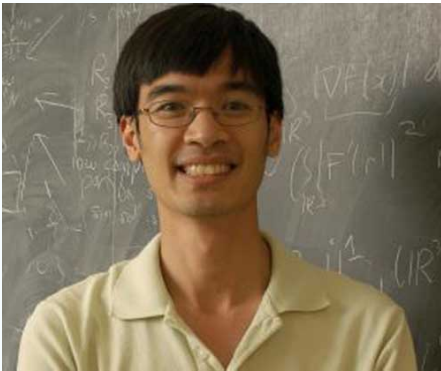
১) তলৰ বাক্যকেইটাই স্কুলীয়া শিক্ষার্থীসকলক গণিতৰ কোনটো নিয়ম মনত ৰাখিবৰ বাবে সহায় কৰে?

Pink Elephants Destroy Mice and Snails

Please Excuse My Dear Aunt Sally

Big Elephants Destroy Mice and Snails

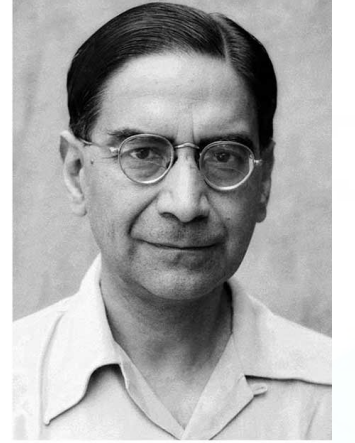
২) ফটোত থকা গণিতজ্ঞজনে ২০১৪ চনত সন্মানীয় ফিল্ডছ মেডেল আৰু ২০১৪ চনত ব্ৰেকথ্ৰু বঁটা (Breakthrough Prize) লাভ কৰিছিল। 'Three Regularity Results in Harmonic Analysis' শীৰ্ষক গৱেষণা খেচিছৰ বাবে ১৯৯৬ চনত ডক্টৰেট ডিগ্ৰী লাভ কৰা ব্যক্তিজন কোন?



৩) _____ পথ হৈছে ধৰাপৃষ্ঠত দুটা বিন্দুৰ মাজৰ আটাইতকৈ চমু পথটো। কলম্বাছৰ সময়ৰে পৰা জনাজাত এই পথসমূহে সাগৰৰ মাজত নাৱিকসকলক দূৰণিবটীয়া পথ সঠিকভাৱে নিৰূপণ কৰাত বিশেষভাৱে সহায় কৰিছিল। খালী ঠাইত কি গাণিতিক শব্দ বহিব?

৪) ১৯২০ চনত X নামৰ মানুহজনে প্ৰেচিডেন্সী কলেজৰ পদাৰ্থবিজ্ঞান বিভাগত প্ৰতিষ্ঠা কৰা এটা পৰীক্ষাগাৰৰ পৰাই এই বিখ্যাত অনুষ্ঠাটোৰ শুভাৰম্ভ হৈছিল। ১৯৩১ চনৰ ১৭ ডিচেম্বৰৰ দিনা পূৰ্ণাংগ ৰূপ লোৱা এই অনুষ্ঠানটোৰ ম'টো হৈছে 'মিন্‌নেস্ট্ৰীক্যুস্‌ দ'ৱ্‌নিম্' অৰ্থাৎ 'Unity in Diversity'.

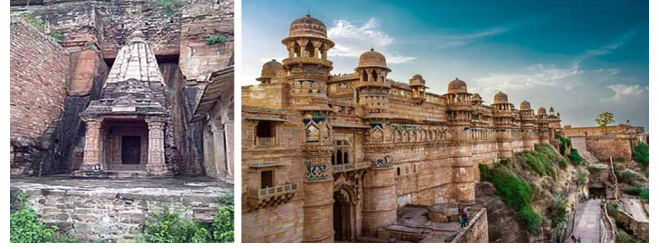
অনুষ্ঠানটো কি আৰু X নামৰ মানুহজন কোন?



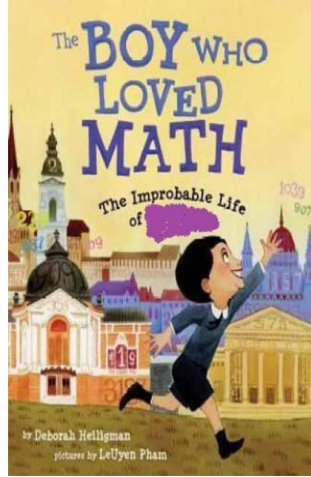
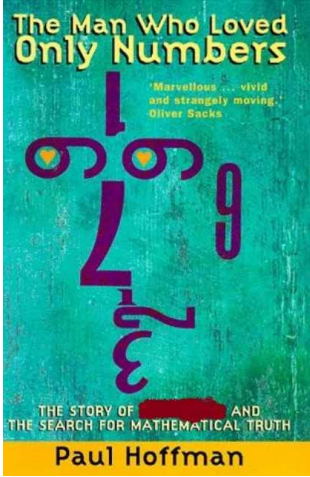
৫) এই মহান বিজ্ঞানীজন আণৱিক পদাৰ্থবিজ্ঞান আৰু তাত্ত্বিক পদাৰ্থবিজ্ঞানৰ ডক্টৰেট ডিগ্ৰীধাৰী আৰু জ্যোতিৰ্বিজ্ঞানৰ স্নাতকোত্তৰ। তাৰ লগতে তেওঁ একাধাৰে এজন অভিযন্তা, ৰসায়নবিদ, পুৰাতত্ত্ববিদ আৰু উদ্ভাৱক। তেওঁৰ উদ্ভাৱনৰ ভিতৰত এটা পাৰমাণৱিক ৰকেট, এটা কাপোৰ ধোৱা মেচিন, আৰু এযোৰ যান্ত্ৰিক চলমান জোতা উল্লেখনীয়। মানুহজন কোন চিনাক্ত কৰিব লাগে যাৰ নামটো গণিতশাস্ত্ৰৰ এটি বিষয়ৰ সৈতে একে।

৬) তলৰ ফটোত উল্লেখ কৰা গ্ৰন্থকেইখন এজন বিখ্যাত হাংগেৰীয়ান গণিতজ্ঞৰ জীৱনৰ ওপৰত আধাৰিত। নিজৰ জীৱনকালত ৫০০ ৰো অধিক সহলেখকৰ লগত প্ৰায় ১৫০০ ৰো অধিক গৱেষণা-পত্ৰ প্ৰকাশ কৰা এই গণিতজ্ঞজনে ১৯৫১ চনত AMS Cole বঁটা আৰু ১৯৮৩/৮৪ চনত সন্মানীয় Wolf Prize লাভ কৰে। গোটেই জীৱন গণিতৰ বাবে সমৰ্পণ কৰা এই গণিতজ্ঞজনে ১৯৯৬ চনত ৱাৰশ্ব'ত অনুষ্ঠিত এখন গৱেষণাচক্ৰত এটি জ্যামিতিক সমস্যা সমাধান কৰাৰ পিছতে আকস্মিকভাৱে ইহলীলা সম্বৰণ কৰে। কাৰ কথা কোৱা হৈছে?

উদাহৰণ বুলি মানি চলা হৈছিল। দুৰ্গটো আৰু মন্দিৰটো চিনাক্ত কৰিব লাগে।

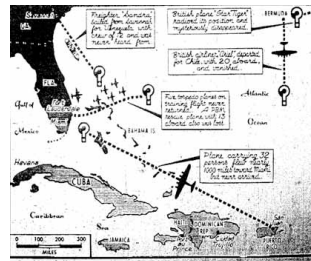
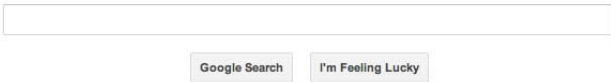


৯) তলৰ কাৰ্টুনটোৰ জৰিয়তে কোনটো গাণিতিক সমস্যাৰ কথা উল্লেখ কৰিব বিচৰা হৈছে?



৭) এই ডুডলটোৰদ্বাৰা সন্মান জনোৱা গণিতজ্ঞ গৰাকী চিনাক্ত কৰিব লাগে। তেখেত চাৰ্লছ বেবেজৰ Analytical Engine ৰ প্ৰগতিৰ বাবে কৰা কামৰ বাবে বিখ্যাত আছিল।

১০) তলৰ ফটোকেইখনৰ মাজত যোগসূত্ৰটো কি?



৮) 'শূন্য'ৰ প্ৰায়োগিক ব্যৱহাৰৰ ব্যাখ্যা থকা বিশ্বৰ আটাইতকৈ পুৰণি উল্লেখ হৈছে ভাৰতীয় পাণ্ডুলিপি। পিছে ভাৰতৰে এটা বিখ্যাত দুৰ্গৰ ভিতৰৰ এটা মন্দিৰত গোলাকাৰ '০' চিহ্নটো শূন্য বুজাবলৈ ব্যৱহাৰ হোৱাৰ নজিৰ পোৱা গৈছে। ১৯৩১ চনত কেম্ব্ৰিজৰ চাম্বৰ নামৰ ঠাইত ফৰাচী পূৰ্বাতত্ত্ববিদ জৰ্জ ক'ডোয়ে আন এটা শূন্য চিহ্নৰ পাঠোদ্ধাৰ কৰাৰ আগলৈকে এই মন্দিৰটোত থকা চিহ্নটোকে শূন্যৰ প্ৰায়োগিক ব্যৱহাৰৰ আটাইতকৈ পুৰণি

